



HOTĂRÂREA nr. 108 din 30.09.2024
privind aprobarea modificării Statului de funcții și al Organigramei ale Spitalului
Municipal Câmpulung

Consiliul Local al Municipiului Câmpulung, județul Argeș, întrunit în ședință ordinară în data de 30 septembrie 2024;

Având în vedere :

- Adresa nr. 23245 din 19.09.2024 înregistrată la Primăria Municipiului Câmpulung cu nr. 123/28379 din 19.09.2024/(RU) 28602 din 23.09.2024, rectificată prin adresa nr. 23451 din 23.09.2024 înregistrată la Primăria Municipiului Câmpulung cu nr. 123/28700/(RU)28702 din 23.09.2024 prin care Spitalul Municipal Câmpulung solicită aprobarea statului de funcții și al organigramei;
- Referatul de aprobare al Primarului Municipiului Câmpulung înregistrat sub nr. 123/28629/(RU)28630 din 23.09.2024 cu privire la aprobarea modificării Statului de funcții și al Organigramei ale Spitalului Municipal Câmpulung;
- Raportul de specialitate al Compartimentului Resurse Umane din cadrul aparatului de specialitate al Primarului Municipiului Câmpulung înregistrat sub nr. Nr. 123/28631/(RU)28632 din 23.09.2024 cu privire la aprobarea modificării Statului de funcții și al Organigramei ale Spitalului Municipal Câmpulung;
- Legea nr. 95/2006 privind reforma în domeniul sănătății, republicată, cu modificările și completările ulterioare;
- Ordinul nr. 834/2011 privind aprobarea Criteriilor pentru clasificarea pe categorii a unităților și subunităților sanitare, stabilirea nivelului de salarizare pe grade pentru personalul cu funcții de conducere, precum și funcțiile care beneficiază de un număr de clase suplimentare față de salariul de bază;
- Ordinul nr.1224/2010 privind aprobarea normativelor de personal pentru asistența medicală spitalicească, precum și pentru modificarea și completarea Ordinului ministrului sănătății publice nr. 1.778/2006 privind aprobarea normativelor de personal;
- Ordinul Ministerului Sănătății nr. 1470/2011 pentru aprobarea criteriilor privind angajarea și promovarea în funcții, grade și trepte profesionale a personalului contractual din unitățile sanitare publice din sectorul sanitar;
- Ordinului Ministerului Sănătății nr. 1608/2022 privind modificarea și completarea Ordinului ministrului sănătății publice nr. 1.301/2007 pentru aprobarea Normelor privind funcționarea laboratoarelor de analize medicale;
- O.U.G. nr. 115/2023 privind unele măsuri fiscal-bugetare în domeniul cheltuielilor publice, pentru consolidare fiscală, combaterea evaziunii fiscale, pentru modificarea și completarea unor acte normative, precum și pentru prorogarea unor termene;
- art. 15 lit. b) din Hotărârea Guvernului nr. 56/2009 pentru aprobarea Normelor metodologice de aplicare a Ordonanței de urgență a Guvernului nr. 162/2008



privind transferul ansamblului de atribuții și competențe exercitate de Ministerul Sănătății către autoritățile administrației publice locale;;,

- art. 129, alin. (3), lit. c din Ordonanța de urgență nr. 57/2019 privind Codul Administrativ, cu modificările și completările ulterioare;
- avizele comisiilor de specialitate nr. 4 și 5 ale consiliului local;

În temeiul art. 196 alin. (1) lit. a din Ordonanța de Urgență a Guvernului nr. 57 / 2019 privind Codul Administrativ, cu modificările și completările ulterioare,

Consiliul Local al Municipiului Câmpulung HOTĂRĂȘTE :

Art. 1. – Se aprobă modificarea statului de funcții al Spitalului de Municipal Câmpulung aprobat prin H.C.L. nr. 67 din 30.05.2024, conform Anexei nr. 1 care face parte integrantă din prezenta hotărâre, cu următoarele modificări:

Nr. crt.	Pozitia din statul de functii aprobat conform H.C.L. nr. 67 din 30.05.2024	Functia vacanta de executie existenta	Functia vacanta de executie transformată
1.	Nr. crt. 673 din anexa nr. 1, la H.C.L. nr. 67 din 30.05.2024	Muncitor calificat I din cadrul serviciului administrativ – muncitori întreținere clădiri electromecanic lift	Muncitor calificat II din cadrul serviciului administrativ - muncitori întreținere clădiri electromecanic lift
2.	Nr. crt. 655 din anexa nr. 1, la H.C.L. nr. 67 din 30.05.2024	Muncitor calificat II din cadrul blocului alimentar	Muncitor calificat I din cadrul blocului alimentar
3.	Nr. crt. 29 din anexa nr. 1, la H.C.L. nr. 67 din 30.05.2024	Asistent medical generalist debutant PL din cadrul secției Chirurgie generala	Asistent medical generalist principal PL din cadrul secției Chirurgie generala
4.	Nr. crt. 135 din anexa nr. 1, la H.C.L. nr. 67 din 30.05.2024	Asistent medical generalist PL din cadrul comp. Reumatologie	Asistent medical generalist principal PL din cadrul comp. Reumatologie
5.	Nr. crt. 279 din anexa nr. 1, la H.C.L. nr. 67 din 30.05.2024	Asistent medical generalist principal PL din cadrul secției Obstetrica Ginecologie	Asistent medical generalist PL din cadrul secției Obstetrica Ginecologie
6.	Nr. crt. 540 din anexa nr. 1, la H.C.L. nr. 67 din 30.05.2024	Registrator medical principal din cadrul Serviciului de evaluare si statistica medicala	Registrator medical debutant din cadrul Serviciului de evaluare si statistica medicala



Art. 2. – Se aprobă modificarea organigramei Spitalului Municipal Câmpulung aprobat prin Hotărârea Consiliului Local nr. 67 din 30.05.2024, conform Anexei nr. 2 care face parte integrantă din prezenta hotărâre.

Art. 3. – Începând cu data emiterii prezentei hotărâri își încetează aplicabilitatea orice alte dispoziții contrare.

Art. 4. – Cu ducerea la îndeplinire a prezentei hotărâri se însărcinează managerul Spitalului Municipal Câmpulung.

Art. 5. – Prezenta hotărâre va fi afișată și publicată pentru aducere la cunoștință publică și va fi comunicată în termen legal Instituției Prefectului – Județul Argeș, Spitalului Municipal Câmpulung, Compartimentului Resurse Umane și Primarului Municipiului Câmpulung.

Municipiul Câmpulung, 30.09.2024

Președinte de ședință,

Ionel STATE

Documentul semnat in
original se află la dosarul
ședinței



Contrasemnează pentru legalitate

Secretar general,

Ramona SIMION

Documentul semnat in
original se află la dosarul
ședinței

Anexa nr. 1 la Hotărârea Consiliului Local nr. 108 din 30.09.2024

JUDETUL ARGES
MUNICIPIUL CÂMPULUNG

STAT DE FUNCȚII ȘI PERSONAL
SPITALUL MUNICIPAL CÂMPULUNG

01.09.2024

Nr. crt.	Nume si prenume sau Vacant	conform structură organizatorică/	Funcția conform Legii-cadru nr.153/2017, cu modificările și completările ulterioare		Nivel studii	Grad /gradație	Specialitate/meserie funcție de bază	Cuantum post	Observatii
			de conducere	de execuție					
			COMITET DIRECTOR						
1	ocupat		Manager		S	I	consilier juridic	1	
2	ocupat		Director medical		S	I	medic specialist	1	
3	ocupat		Director financiar-contabil		S	I	economist specialist IA	1	
4	ocupat		Director de ingrijiri		S	I	asistent principal	1	
			SECTIA CHIRURGIE GENERALA - 57 PATURI SPITALIZARE CONTINUA, 8 PATURI SPIT. DE ZI						
5	vacant		Medic sef Sectie		S	5	Chirurgie generala	1	
6	ocupat			Medic primar	S	5	Chirurgie generala	1	
7	ocupat			Medic specialist	S	2	Chirurgie generala	1	
8	ocupat			Medic specialist	S	4	Chirurgie generala	1	
9	ocupat			Medic primar	S	3	Chirurgie generala	1	
10	ocupat			Medic primar	S	5	Chirurgie generala	1	
11	ocupat			Medic specialist	S	2	Chirurgie generala	1	
12	ocupat			Medic specialist	S	3	Chirurgie generala	1	
13	ocupat			medic rezident an I	S		Chirurgie generala	1	
14	ocupat		Asistent sef		PL	4	Generalist	1	
15	ocupat			Asistent medical, principal	PL	5	Generalist	1	
16	ocupat			Asistent medical, principal	PL	5	Generalist	1	
17	ocupat			Asistent medical, principal	PL	5	Generalist	1	

18	ocupat			Asistent medical, principal	PL	5	Medicala	1		
19	ocupat			Asistent medical, principal	PL	5	Medicala	1		
20	ocupat			Asistent medical, principal	PL	5	Medicala	1		
21	ocupat			Asistent medical, principal	PL	5	Medicala	1		
22	ocupat			Asistent medical, principal	PL	5	Generalist	1		
23	ocupat			Asistent medical, principal	PL	5	Medicala	1		
24	ocupat			Asistent medical, principal	PL	4	Generalist	1		
25	ocupat			Asistent medical, principal	PL	5	Medicala	1		
26	ocupat			Asistent medical, principal	PL	4	Generalist	1		
27	ocupat			Asistent medical, principal	PL	4	Generalist	1		
28	ocupat			Asistent medical gen	PL	2	Generalist	1		
29	vacant			Asistent medical	PL	0	Generalist	1		
30	vacant			Asistent medical, debutant	PL	0	Generalist	1	hcl 25/29.02.24	
31	vacant			Asistent medical, debutant	PL	0	Generalist	1	hcl 25/29.02.24	
32	vacant			Asistent medical, debutant	PL	0	Generalist	1	hcl 25/29.02.24	
33	vacant			Asistent medical, debutant	PL	0	Generalist	1	hcl 25/29.02.24	
34	vacant			Infirmieră	G	5	Infirmieră	1		
35	ocupat			Infirmieră	G	5	Infirmieră	1		
36	ocupat			Infirmieră	G	5	Infirmieră	1		
37	ocupat			Infirmieră	G	5	Infirmieră	1		
38	vacant			Infirmieră	G	5	Infirmieră	1		
39	ocupat			Infirmieră	G	5	Infirmieră	1		
40	ocupat			Îngrijitoare	G	2	Îngrijitoare	1		
41	ocupat			Îngrijitoare	G	3	Îngrijitoare	1		
42	vacant			Îngrijitoare	G	5	Îngrijitoare	1		
43	ocupat			Îngrijitoare	G	3	Îngrijitoare	1		
		COMPARTIMENT UROLOGIE - 6 PATURI SPITALIZARE CONTINUA								
44	ocupat			Medic specialist	S	2	Urologie	1		
		COMPARTIMENT CHIRURGIE VASCULARA - 6 PATURI SPITALIZARE CONTINUA								
45	ocupat			Medic specialist	S	2	Chirurgie vasculara	1		
		COMPARTIMENT CHIRURGIE PLASTICA, MICROCHIRURGIE RECONSTRUCTIVA - 10 PATURI SPITALIZARE CONTINUA								

46	ocupat			Medic primar	S	3	Chirurgie plastica	1	coordonator
47	vacant			Medic rezident an VI	S	5	Chirurgie plastica	1	
48	ocupat			Medic rezident an I	S	0	Chirurgie plastica	1	suplimentare
49	ocupat			Asistent medical, principal	PL	2	Generalist	1	asistent coordonator
50	ocupat			Asistent medical, principal	PL	2	Generalist	1	
51	ocupat			Asistent medical, principal	PL	5	Generalist	1	
52	vacant			Asistent medical, debutant	PL	2	Generalist	1	
53	VACANT			Asistent medical, principal	PL	5	Generalist	1	
54	ocupat			Asistent medical, principal	PL	5	Generalist	1	
55	vacant			Infirmieră	G	3	Infirmieră	1	
SECTIA MEDICINA INTERNA - 53 PATURI SPITALIZARE CONTINUA, 5 PATURI SPIT. DE ZI									
56	ocupat		Medic sef Sectie		S	2	Gastroenterologie	1	
57	ocupat			Medic primar	S	5	Medicina Interna	1	
58	VACANT			Medic specialist	S	2	Medicina Interna	1	
59	VACANT			Medic specialist	S	5	Medicina Interna	1	
60	ocupat			Medic primar	S	3	Medicina Interna	1	
61	vacant			Medic specialist	S	2	Medicina Interna	1	
62	ocupat			Medic rezident anul I	S	0	Medicina Interna	1	transformare din medic specialist
63	ocupat			Medic rezident anul IV-V	S	1	Medicina Interna	1	
64	ocupat			Medic rezident anul IV-V	S	0	Medicina Interna	1	
65	ocupat			Medic rezident anul II	S	0	Medicina Interna	1	
66	ocupat			Medic rezident anul I	S	0	Medicina Interna	1	suplimentare
67	ocupat		Asistent sef		PL	5	Generalist	1	
68	ocupat			Asistent medical, principal	PL	5	Generalist	1	
69	vacant			Asistent medical, principal	PL	2	Generalist	1	
70	vacant			Asistent medical, principal	PL	5	Generalist	1	
71	ocupat			Asistent medical, principal	PL	5	Medicala	1	
72	ocupat			Asistent medical, principal	PL	5	Generalist	1	
73	ocupat			Asistent medical, principal	PL	5	Generalist	1	
74	ocupat			Asistent medical, principal	PL	5	Medicala	1	
75	vacant			Asistent medical, principal	PL	5	Generalist	1	

76	ocupat			Asistent medical, principal	PL	5	Generalist	1	
77	ocupat			Asistent medical, principal	PL	5	Medicala	1	
78	ocupat			Asistent medical, principal	PL	5	Generalist	1	
79	ocupat			Asistent medical, principal	PL	5	Generalist	1	
80	ocupat			Asistent medical	PL	2	Generalist	1	
81	ocupat			Asistent medical, principal	PL	5	Generalist	1	
82	ocupat			Asistent medical, principal	PL	5	Generalist	1	
83	ocupat			Asistent medical	PL	3	Generalist	1	
84	ocupat			Infirmieră	G	5	Infirmieră	1	
85	ocupat			Infirmieră	G	2	Infirmieră	1	
86	ocupat			Infirmieră	G	5	Infirmieră	1	
87	ocupat			Infirmieră	G	1	Infirmieră	1	
88	ocupat			Infirmieră	G	4	Infirmieră	1	
89	ocupat			Infirmieră	G	5	Infirmieră	1	
90	vacant			Îngrijitoare	G	2	Îngrijitoare	1	
91	ocupat			Îngrijitoare	G	5	Îngrijitoare	1	
COMPARTIMENT GASTROENTEROLOGIE - 6 PATURI SPITALIZARE CONTINUA									
92	vacant rezervat			Medic primar	S	2	Gastroenterologie	1	
93	ocupat			Asistent medical principal	PL	4	Generalist	1	
94	et suspendat crestere copil			Asistent medical	PL	2	Generalist	1	
COMPARTIMENT DIABET ZAHARAT, NUTRIȚIE SI BOLI METABOLICE - 6 PATURI SPITALIZARE CONTINUA									
95	vacant			Medic specialist	S	2	Diabet zaharat, nutriție si boli metabolice	1	
96	ocupat			Medic specialist	S	3	Diabet zaharat, nutriție si boli metabolice	1	
97	ocupat			Medic rezident an I	S	0	Diabet zaharat, nutriție si boli metabolice	1	transformare dn medic specilaist
SECTIE ONCOLOGIE MEDICALA cu paliatie- 25 PATURI SPITALIZARE CONTINUA, 3 PATURI SPIT. DE ZI									
98	VACANT			medic sef sectie	S	5	Oncologie Medicala	1	supimentare
99	ocupat			Medic primar	S	5	Oncologie Medicala	1	coordonator
100	ocupat			Medic rezident anul IV-V	S	1	Oncologie Medicala	1	
101	ocupat			Medic specialist	S	5	Oncologie Medicala	1	

102	ocupat			Medic specialist	S	3	Oncologie Medicala	1		
103	ocupat			Medic rezident anul IV-V	S	0	Oncologie Medicala	1		
104	vacant			Medic specialist	S	0	Oncologie Medicala	1		
105	ocupat			Medic rezident anul II	S	0	Oncologie Medicala	1		
106	ocupat			asistent sef sectie	PL	5	Generalist			
107	ocupat			Asistent medical, principal	PL	4	Generalist	1		
108	VACANT			Asistent medical, principal	PL	5	Generalist	1		
109	ocupat			Asistent medical, principal	PL	5	Generalist	1		
110	ocupat			Asistent medical, principal	PL	5	Generalist	1		
111	ocupat			Asistent medical, principal	PL	5	Generalist	1		
112	ocupat			Asistent medical,	PL	2	Generalist	1		
113	ocupat			Asistent medical, principal	PL	4	Generalist	1		
114	ocupat			Asistent medical, debutant	PL	2	Generalist	1	hcl 42/2023	
115	ocupat			Asistent medical, debutant	PL	4	Generalist	1	hcl 42/2023	
116	vacant			Asistent medical, debutant	PL	0	Generalist	1	hcl 42/2023	
117	ocupat			Asistent medical, principal	PL	5	Generalist	1		
118	VACANT			Îngrijitoare	G	4	Îngrijitoare	1		
119	ocupat			Infirmieră	G	5	Infirmieră	1		
120	ocupat			Infirmieră	G	5	Infirmieră	1		
121	ocupat			Infirmieră	G	3	Infirmieră	1		
122	ocupat			Infirmieră	G	5	Infirmieră	1		
123	ocupat			Infirmieră	G	5	Infirmieră	1		
124	ocupat			Infirmieră	G	5	Infirmieră	1		
125	ocupat			Infirmieră debutanta	G	0	Infirmieră	1	hcl 42/2023	
126	vacant			Infirmieră debutanta	G	0	Infirmieră	1	hcl 42/2023	
127	vacant			Îngrijitoare	G	0	Îngrijitoare	1	hcl 42/2023	
128	vacant			Îngrijitoare	G	0	Îngrijitoare	1	hcl 42/2023	
		COMPARTIMENT REUMATOLOGIE - 10 PATURI SPITALIZARE CONTINUA, 1 PAT SPIT. DE ZI								
129	temporar vacant			Medic specialist	S	2	Reumatologie	1	coordonator	
130	vacant			Medic primar	S	5	Reumatologie	1		
131	ocupat			Medic specialist	S	2	Reumatologie	1		
132	ocupat			Asistent medical, principal	PL	5	Generalist	1	asistent coordonator	

133	ocupat			Asistent medical, principal	S	5	Igiena	1	
134	ocupat			Asistent medical	PL	2	Generalist	1	
135	vacant			Asistent medical principal	PL	5	Generalist	1	
136	ocupat			Asistent medical, principal	PL	5	Generalist	1	
137	ocupat			Infirmieră	G	2	Infirmieră	1	
COMPARTIMENT ENDOCRINOLOGIE - 7 PATURI SPITALIZARE CONTINUA, 1 PAT SPIT. DE ZI									
138	ocupat			Medic primar	S	5	Endocrinologie	1	coordonator
139	vacant			Medic specialist	S	2	Endocrinologie	1	
140	ocupat			medic rezident an I	S	0	Endocrinologie		suplimentare
141	ocupat			Asistent medical, principal	PL	5	Generalist	1	asistent coordonator
142	ocupat			Asistent medical, principal	PL	5	Generalist	1	
143	ocupat			Asistent medical, principal	PL	5	Generalist	1	
144	ocupat			Asistent medical, principal	PL	5	Generalist	1	
145	ocupat			Asistent medical, principal	PL	5	Medicala	1	
SECTIA PEDIATRIE - 30 PATURI SPITALIZARE CONTINUA, 1 PAT SPIT. DE ZI, 11 PATURI INSOTITORI									
146	ocupat		Medic sef		S	4	Pediatric	1,5	
147	ocupat			Medic specialist	S	5	Pediatric	1	hcl 85/30.03.2023
148	vacant rezervat			Medic primar	S	5	Pediatric	1	
149	ocupat			Medic rezident anul IV-V	S	1	Pediatric	1	
150	vacant			Medic rezident anul V	S	5	Pediatric	1	hcl 85/30.03.2023
151	vacant			Medic specialist	S	4	Pediatric	0,5	
152	vacant			Medic specialist	S	4	Pediatric	1	
153	ocupat			Medic specialist	S	1	Pediatric	1	
154	ocupat			Medic rezident anul IV-V	S	2	Pediatric	1	
155	temporar vacant			Medic rezident anul II	S	0	Pediatric	1	
156	ocupat			Medic rezident anul II	S	0	Pediatric	1	
157	ocupat			Medic rezident an I	S	0	Pediatric	1	suplimentare
158	ocupat			Medic rezident an I	S	0	Pediatric	1	suplimentare
159	ocupat		Asistent sef		PL	5	Pediatric	1	
160	ocupat			Asistent medical principal	PL	2	Generalist	1	
161	ocupat			Asistent medical, principal	PL	5	Pediatric	1	

162	ocupat			Asistent medical, principal	PL	5	Pediatrie	1	
163	ocupat			Asistent medical, principal	PL	5	Pediatrie	1	
164	ocupat			Asistent medical, principal	PL	5	Pediatrie	1	
165	ocupat			Asistent medical, principal	PL	5	Pediatrie	1	
166	ocupat			Asistent medical	PL	5	Generalist	1	
167	ocupat			Asistent medical, principal	PL	5	Generalist	1	
168	ocupat			Asistent medical	PL	2	Generalist	1	
169	ocupat			Asistent medical, principal	S	2	Generalist	1	
170	ocupat			Infirmieră	G	5	Infirmieră	1	
171	ocupat			Infirmieră	G	5	Infirmieră	1	
172	ocupat			Infirmieră	G	5	Infirmieră	1	
173	ocupat			Infirmieră	G	5	Infirmieră	1	
174	ocupat			Infirmieră	G	4	Infirmieră	1	
175	ocupat			Îngrijitoare	G	5	Îngrijitoare	1	
176	ocupat			Îngrijitoare	G	1	Îngrijitoare	1	
COMPARTIMENT NEUROLOGIE - 11 PATURI SPITALIZARE CONTINUA, 1 PAT SPIT. DE ZI									
177	ocupat			Medic primar	S	4	Neurologie	1	coordonator
178	ocupat			Medic primar	S	5	Neurologie	1	
179	vacant			Medic specialist	S	5	Neurologie	1	
180	ocupat			Asistent medical, principal	PL	5	Generalist	1	asistent coordonator
181	ocupat			Asistent medical, principal	PL	5	Generalist	1	
182	ocupat			Asistent medical principal	PL	5	Generalist	1	
183	ocupat			Asistent medical, principal	PL	5	Generalist	1	
184	ocupat			Asistent medical, principal	PL	5	Generalist	1	
185	ocupat			Asistent medical	PL	5	Generalist	1	transfer la neurologie act aditional
186	ocupat			Infirmieră	G	5	Infirmieră	1	
187	ocupat			Infirmieră	G	5	Infirmieră	1	
188	ocupat			Infirmieră	G	3	Infirmieră	1	
189	vacant			Infirmieră	G	5	Infirmieră	1	
190	ocupat			Îngrijitoare	G	4	Îngrijitoare	1	
COMPARTIMENT ORTOPEDIE SI TRAUMATOLOGIE - 13 PATURI SPITALIZARE CONTINUA, 1 PAT SPIT. DE ZI									

191	ocupat			Medic primar	S	5	Ortopedie si Traumatologie	1	coordonator
192	ocupat			Medic primar	S	3	Ortopedie si Traumatologie	1	
193	ocupat			Medic specialist	S	5	Ortopedie si Traumatologie	1	
194	ocupat			Medic specialist	S	3	Ortopedie si Traumatologie	1	hel25/29.02.24
195	ocupat			Medic specialist	S	3	Ortopedie si traumatologie	1	hel25/29.02.24
196	ocupat			Asistent medical, principal	PL	5	Generalist	1	
197	ocupat			Asistent medical, principal	PL	5	Generalist	1	
198	ocupat			Asistent medical, principal	PL	5	Generalist	1	
199	ocupat			Asistent medical, principal	PL	3	Generalist	1	
200	ocupat			Asistent medical, principal	PL	2	Generalist	1	
201	ocupat			Asistent medical, principal	PL	5	Generalist	1	asistent coordonator
202	vacant			Asistent medical, debutant		0	Generalist	1	suplimentare
203	ocupat			Infirmieră	G	5	Infirmieră	1	
204	ocupat			Infirmieră	G	5	Infirmieră	1	
205	ocupat			Infirmieră	G	5	Infirmieră	1	
206	ocupat			Infirmieră	G	4	Infirmieră	1	
207	ocupat			Îngrijitoare	G	5	Îngrijitoare	1	
SECTIA NEONATOLOGIE - 25 PATURI SPITALIZARE CONTINUA									
208	vacant		Medic sef Sectie		S	5	Neonatologie	1	
209	ocupat			Medic specialist	S	4	Neonatologie	1	
210	ocupat			Medic specialist	S	2	Neonatologie	1	coordonator
211	ocupat			Medic rezident anul IV-V	S	2	Neonatologie	1	
212	ocupat			Medic rezident anul IV-V	S	0	Neonatologie	1	
213	ocupat			Medic rezident anul II	S	0	Neonatologie	1	
214	ocupat			Medic rezident anul I	S	0	Neonatologie	1	suplimentare
215	ocupat			Medic rezident anul III	S	3	Neonatologie	1	suplimentare
216	VACANT		Asistent sef		S	5	Pediatrie	1	
217	vacant			Asistent medical, principal	PL	5	Pediatrie	1	
218	ocupat			Asistent medical, principal	PL	5	Generalist	1	

219	ocupat			Asistent medical, principal	PL	4	Generalist	1	
220	vacant			Asistent medical, principal	PL	5	Generalist	1	
221	ocupat			Asistent medical	PL	2	Generalist	1	
222	ocupat			Asistent medical, principal	PL	3	Generalist	1	
223	ocupat			Asistent medical, principal	PL	5	Generalist	1	
224	ocupat			Asistent medical, debutant	PL	0	Generalist	1	
225	ocupat			Asistent medical, principal	PL	5	Generalist	1	
226	ocupat			Asistent medical, principal	PL	4	Generalist	1	
227	ocupat			Asistent medical principal	PL	4	Generalist	1	
228	ocupat			Infirmieră	G	5	Infirmieră	1	
229	ocupat			Infirmieră	G	5	Infirmieră	1	
230	ocupat			Infirmieră	G	3	Infirmieră	1	
231	ocupat			Infirmieră	G	5	Infirmieră	1	
232	ocupat			Infirmieră	G	5	Infirmieră	1	
233	ocupat			Îngrijitoare	G	1	Îngrijitoare	1	
SECTIA CARDIOLOGIE - 25 PATURI SPITALIZARE CONTINUA, 5 PATURI SPIT. DE ZI									
234	vacant		Medic sef		S	5	Cardiologie	1	
235	vacant			Medic primar	S	5	Cardiologie	1	
236	vacant			Medic primar	S	4	Cardiologie	1	
237	vacant			Medic specialist	S	4	Cardiologie	1	coordonator
238	ocupat			Medic rezident anul II	S	0	Cardiologie	1	
239	ocupat			Medic rezident anul III	S	0	Cardiologie	1	
240	ocupat			Medic rezident anul II	S	0	Cardiologie	1	
241	ocupat			Medic rezident anul I	S	0	Cardiologie	1	suplimentare
242	ocupat			Medic rezident anul I	S	0	Cardiologie	1	suplimentare
243	ocupat		Asistent sef		PL	5	Generalist	1	
244	ocupat			Asistent medical, principal	PL	5	Generalist	1	
245	ocupat			Asistent medical, principal	PL	4	Generalist	1	
246	vacant			Asistent medical, principal	PL	4	Generalist	1	
247	ocupat			Asistent medical, principal	PL	5	Generalist	1	
248	vacant			Asistent medical, debutant	PL	0	Generalist	1	
249	ocupat			Asistent medical, principal	PL	5	Generalist	1	
250	ocupat			Asistent medical	PL	3	Generalist	1	

251	ocupat			Infirmieră	G	5	Infirmieră	1	
252	vacant			Infirmieră	G	5	Infirmieră	1	
253	ocupat			Infirmieră	G	5	Infirmieră	1	
254	vacant			Infirmieră	G	4	Infirmieră	1	
255	ocupat			Infirmieră	G	2	Infirmieră	1	
SECTIA OBSTETRICA GINECOLOGIE SI BLOC DE NASTERI- 40 PATURI SPITALIZARE CONTINUA, 5 PATURI SPIT. DE ZI									
256	ocupat		Medic sef Sectie		S	5	Obstetrica Ginecologie	1	
257	vacant			Medic primar	S	5	Obstetrica Ginecologie	1	
258	ocupat			Medic specialist	S	2	Obstetrica Ginecologie	1	
259	ocupat			Medic primar	S	5	Obstetrica Ginecologie	1	
260	vacant rezervat			Medic primar	S	5	Obstetrica Ginecologie	1	
261	ocupat			Medic primar	S	3	Obstetrica Ginecologie	1	
262	vacant temporar			Medic specialist	S	3	Obstetrica Ginecologie	1	
263	VACANT			Medic specialist	S	2	Obstetrica Ginecologie	1	
264	ocupat			Medic rezident anul I	S	0	Obstetrica Ginecologie	1	
265	ocupat			Medic rezident anul I	S	0	Obstetrica Ginecologie	1	suplimentare
266	ocupat			Asistent medical, principal	PL	5	Obstetrica Ginecologie	1	
267	ocupat			Asistent medical,	PL	2	Generalist	1	
268	ocupat		Asistent sef	Asistent medical, principal	PL	5	Generalist	1	
269	ocupat			Asistent medical, principal	PL	5	Obstetrica Ginecologie	1	
270	ocupat			Asistent medical, principal	PL	5	Generalist	1	
271	ocupat			Asistent medical, principal	PL	5	Obstetrica Ginecologie	1	
272	ocupat			Asistent medical, principal	PL	5	Obstetrica Ginecologie	1	
273	ocupat			Asistent medical, principal	PL	5	Obstetrica Ginecologie	1	
274	ocupat			Asistent medical, principal	PL	5	Obstetrica Ginecologie	1	

275	ocupat			Asistent medical, principal	PL	5	Obstetrica Ginecologie	1	
276	ocupat			Asistent medical, principal	PL	5	Generalist	1	
277	ocupat			Asistent medical, principal	PL	5	Obstetrica Ginecologie	1	
278	ocupat			Asistent medical, principal	PL	2	Generalist	1	
279	vacant			Asistent medical,	PL	5	Generalist	1	
280	ocupat			Asistent medical, principal	PL	4	Generalist	1	
281	ocupat			Asistent medical, principal	PL	4	Generalist	1	
282	ocupat			Asistent medical, principal	PL	5	Generalist	1	
283	ocupat			Asistent medical, principal	PL	3	Generalist	1	
284	ocupat			Infirmieră	G	4	Infirmieră	1	
285	ocupat			Infirmieră	G	5	Infirmieră	1	
286	ocupat			Infirmieră	G	5	Infirmieră	1	
287	ocupat			Infirmieră	G	5	Infirmieră	1	
288	ocupat			Infirmieră	G	5	Infirmieră	1	
289	temporar vacant			Infirmieră	G	2	Infirmieră	1	
290	ocupat			Infirmieră	G	3	Infirmieră	1	
291	ocupat			Infirmieră	G	5	Infirmieră	1	
292	ocupat			Îngrijitoare	G	4	Îngrijitoare	1	
293	ocupat			Îngrijitoare	G	5	Îngrijitoare	1	
294	ocupat			Îngrijitoare	G	3	Îngrijitoare	1	
SECTIA ANESTEZIE SI TERAPIE INTENSIVA - 16 PATURI SPITALIZARE CONTINUA									
295	ocupat		Medic sef		S	5	Anestezie si terapie intensiva	1	
296	ocupat			Medic primar	S	5	Anestezie si terapie intensiva	1	
297	vacant			Medic primar	S	5	Anestezie si terapie intensiva	1	transformat din specialist in medic primar
298	ocupat			medic specialist	S	0	Anestezie si terapie intensiva	1	
299	vacant			Medic specialist	S	2	Anestezie si terapie intensiva	1	
300	ocupat			Medic rezident anul IV -V	S	0	Anestezie si terapie intensiva	1	

301	ocupat			Medic rezident anul IV -V	S	0	Anestezie si terapie intensiva	1	
302	ocupat			Medic rezident anul II	S	0	Anestezie si terapie intensiva	1	
303	ocupat			Medic rezident anul I	S	0	Anestezie si terapie intensiva	1	
304	ocupat		Asistent sef						
305	ocupat			Asistent medical, principal	PL	5	Generalist	1	
306	ocupat			Asistent medical, principal	PL	4	Generalist	1	
307	ocupat			Asistent medical, principal	PL	5	Generalist	1	
308	ocupat			Asistent medical, principal	PL	5	Generalist	1	
309	ocupat			Asistent medical, principal	PL	5	Generalist	1	
310	ocupat			Asistent medical, principal	PL	5	Generalist	1	
311	ocupat			Asistent medical, principal	PL	5	Generalist	1	
312	ocupat			Asistent medical, principal	PL	5	Generalist	1	
313	ocupat			Asistent medical, principal	PL	5	Generalist	1	
314	ocupat			Asistent medical	PL	3	Generalist	1	
315	ocupat			Asistent medical, principal	PL	4	Generalist	1	
316	ocupat			Asistent medical, principal	PL	5	Generalist	1	
317	ocupat			Infirmieră	G	5	Infirmieră	1	
318	ocupat			Infirmieră	G	5	Infirmieră	1	
319	ocupat			Infirmieră	G	5	Infirmieră	1	
320	ocupat			Infirmieră	G	2	Infirmieră	1	
321	ocupat			Infirmieră	G	4	Infirmieră	1	
322	ocupat			Infirmieră	G	3	Infirmieră	1	
323	ocupat			Infirmieră	G	4	Infirmieră	1	
324	ocupat			Îngrijitoare	G	2	Îngrijitoare	1	
COMPARTIMENT PSIHIATRIE - 20 PATURI SPITALIZARE CONTINUA, 3 PATURI SPIT. DE ZI									
325	ocupat			Medic primar	S	4	Psihiatrie	1	coordonator
326	ocupat			Medic primar	S	5	Psihiatrie	1	
327	ocupat			Medic specialist	S	5	Psihiatrie	1	
328	vacant			Medic specialist	S	0	Psihiatrie	1	
329	ocupat			Medic rezident I	S	0	Psihiatrie	1	suplimentare
330	ocupat			Asistent medical, principal	S	5	Generalist	1	asistent coordonator

331	ocupat		Asistent medical, principal	PL	5	Generalist	1	
332	ocupat		Asistent medical, principal	PL	5	Generalist	1	
333	ocupat		Asistent medical, principal	PL	5	Generalist	1	
334	ocupat		Asistent medical, principal	PL	5	Generalist	1	
335	ocupat		Asistent medical, principal	PL	5	Generalist	1	
336	ocupat		Asistent medical, principal	PL	5	Generalist	1	
337	ocupat		Asistent medical, principal	PL	4	Generalist	1	
338	ocupat		Infirmieră	G	5	Infirmieră	1	
339	ocupat		Infirmieră	G	5	Infirmieră	1	
340	vacant		Infirmieră	G	5	Infirmieră	1	
341	ocupat		Infirmieră	G	5	Infirmieră	1	
342	ocupat		Infirmieră	G	3	Infirmieră	1	
343	ocupat		Îngrijitoare	G	5	Îngrijitoare	1	
COMPARTIMENT OFTALMOLOGIE CU SALA DE INTERVENTII CHIRURGICALE, 8 PATURI SPITALIZARE CONTINUA, 1 PAT SPIT. DE ZI								
344	ocupat		Medic primar	S	5	Oftalmologie	1	
345	ocupat		Medic specialist	S	3	Oftalmologie	1	coordonator
346	ocupat		medic rezident I	S	0	Oftalmologie	1	suplimentare asistent coordonator
347	ocupat		Asistent medical, principal	PL	5	Generalist	1	
348	ocupat		Asistent medical, principal	PL	5	Generalist	1	
349	ocupat		Asistent medical, principal	PL	5	Generalist	1	
350	ocupat		Asistent medical, principal	PL	5	Generalist	1	
351	ocupat		Asistent medical, principal	PL	5	Generalist	1	
352	ocupat		Infirmieră	G	4	Infirmieră	1	
353	vacant		Infirmieră	G	3	Infirmieră	1	
354	ocupat		Îngrijitoare	G	4	Îngrijitoare	1	
COMPARTIMENT ORL - 10 PATURI SPITALIZARE CONTINUA, 1 PAT SPIT. DE ZI								
355	ocupat		Medic specialist	S	2	Otorinolaringologie	1	coordonator
356	vacant		Medic specialist	S	2	Otorinolaringologie	1	
357	ocupat		Medic specialist	S	1	Otorinolaringologie	1	
358	ocupat		Medic rezident anul II	S	0	Otorinolaringologie	1	
359	ocupat		Asistent medical, principal	PL	5	Generalist	1	asistent coordonator
360	ocupat		Asistent medical, principal	PL	5	Generalist	1	

361	ocupat			Asistent medical, principal	PL	5	Generalist	1	
362	ocupat			Asistent medical, debutant	PL	0	Generalist	1	
363	ocupat			Asistent medical,	PL	2	Generalist	1	
364	ocupat			Infirmieră	G	5	Infirmieră	1	
365	ocupat			Infirmieră	G	5	Infirmieră	1	
366	ocupat			Îngrijitoare	G	5	Îngrijitoare	1	
SECTIA BOLI INFECTIOASE - 30 PATURI SPITALIZARE CONTINUA, 1 PAT SPIT. DE ZI									
367	vacant		Medic sef		S	5	Boli Infectioase	1	
368	ocupat			Medic primar	S	4	Boli Infectioase	1	coordonator
369	vacant			Medic primar	S	5	Boli Infectioase	1	
370	ocupat			Medic specialist	S	3	Boli Infectioase	1	
371	ocupat			Medic rezident anul IV-V	S	1	Boli Infectioase	1	
372	ocupat			Medic rezident anul II	S	0	Boli Infectioase	1	
373	ocupat		Asistent sef		S	4	Generalist	1	
374	ocupat			Asistent medical, principal	PL	5	Generalist	1	
375	ocupat			Asistent medical,	S	0	Generalist	1	SUSPENDARE COFIL
376	ocupat			Asistent medical	PL	4	Generalist	1	
377	ocupat			Asistent medical, principal	PL	5	Generalist	1	
378	ocupat			Asistent medical, principal	PL	5	Generalist	1	
379	ocupat			Asistent medical, principal	PL	5	Generalist	1	
380	ocupat			Asistent medical, principal	PL	5	Generalist	1	
381	ocupat			Asistent medical, principal	PL	5	Generalist	1	
382	ocupat			Asistent medical,	PL	2	Generalist	1	
383	ocupat			Infirmieră	G	4	Infirmieră	1	
384	ocupat			Infirmieră	G	5	Infirmieră	1	
385	ocupat			Infirmieră	G	5	Infirmieră	1	
386	ocupat			Infirmieră	G	2	Infirmieră	1	
387	vacant 26.08.2024			Infirmieră	G	0	Infirmieră	1	
388	ocupata			Infirmieră	G	5	Infirmieră	1	
389	ocupat			Îngrijitoare	G	5	Îngrijitoare	1	
COMPARTIMENT PRIMIRI URGENTE (CPU) - 3 PATURI									
390	ocupat			Medic primar	S	4	Medicina de Urgenta	1	coordonator

391	ocupat			Medic primar	S	5	Medicina de Urgenta	1	
392	ocupat			Medic primar	S	5	Medicina de Familie	1	
393	vacant			Medic specialist	S	2	Medicina de Urgenta	1	
394	ocupat			Medic rezident anul IV	S	1	Medicina de Urgenta	1	
395	ocupat			Medic rezident anul III	S	2	Medicina de Urgenta	1	
396	ocupat			Medic rezident anul I	S	0	Medicina de Urgenta	1	
397	VACANT			Medic specialist	S	0	Medicina de Urgenta	1	
398	ocupat			Medic primar	S	4	Medicina de familie	1	
399	ocupat			Medic rezident anul I			Medicina de Urgenta		suplimentare
400	ocupat			Medic rezident anul I			Medicina de Urgenta		suplimentare
401	ocupat			Asistent medical, principal	PL	5	Generalist	1	asistent coordonator
402	ocupat			Asistent medical, principal	S	5	Generalist	1	
403	ocupat			Asistent medical, principal	S	5	Generalist	1	
404	ocupat			Asistent medical, principal	PL	5	Generalist	1	
405	ocupat			Asistent medical, principal	PL	5	Generalist	1	
406	ocupat			Asistent medical, principal	PL	5	Generalist	1	
407	ocupat			Asistent medical, principal	PL	4	Generalist	1	
408	ocupat			Asistent medical, principal	S	5	Generalist	1	
409	ocupat			Asistent medical, principal	PL	5	Generalist	1	
410	ocupat			Asistent medical, principal	PL	3	Generalist	1	
411	ocupat			Asistent medical, principal	PL	5	Generalist	1	
412	ocupat			Asistent medical, principal	PL	2	Generalist	1	
413	ocupat			Asistent medical, principal	PL	5	Generalist	1	
414	ocupat			Asistent medical, principal	PL	4	Generalist	1	
415	ocupat			Asistent medical	PL	2	Generalist	1	
416	ocupat			Asistent medical, principal	PL	5	Generalist	1	
417	VACANT			Asistent medical, debutant	PL	2	Generalist	1	
418	ocupat			Asistent medical, debutant	PL	0	Generalist	1	hcl 42/23.02.2023
419	ocupat			Asistent medical, debutant	PL	2	Generalist	1	hcl 42/23.02.2023
420	ocupat			Asistent medical, debutant	PL	5	Generalist	1	hcl 42/23.02.2023

421	ocupat			Asistent medical, debutant	PL	4	Generalist	1	hcl 42/23.02.2023
422	ocupat			Asistent medical, debutant	PL	5	Generalist	1	hcl 42/23.02.2023
423	vacant			Asistent medical, debutant	PL	0	Generalist	1	hcl 42/23.02.2023
424	ocupat			Operator I	M	5	Operator calculator	1	
425	ocupat			Îngrijitoare	G	4	Îngrijitoare	1	
426	ocupat			Îngrijitoare	G	5	Îngrijitoare	1	
427	ocupat			Îngrijitoare	G	2	Îngrijitoare	1	
428	ocupat			Îngrijitoare	G	5	Îngrijitoare	1	
429	ocupat			Îngrijitoare	G	2	Îngrijitoare	1	
430	ocupat			Îngrijitoare	G	5	Îngrijitoare	1	
431	ocupat			Îngrijitoare	G	5	Îngrijitoare	1	
432	vacant			Îngrijitoare	G	5	Îngrijitoare	1	
433	ocupat			Infirmiera	G	4	Infirmiera	1	
434	ocupat			Infirmiera debutanta	G	0	Infirmiera	1	hcl 42/23.02.2023
435	ocupat			Infirmiera debutanta	G	0	Infirmiera	1	hcl 42/23.02.2023
436	vacant			Infirmiera debutanta	G	0	Infirmiera	1	hcl 42/23.02.2023
437	vacant			Infirmiera debutanta	G	0	Infirmiera	1	hcl 42/23.02.2023
438	vacant			Infirmiera debutanta	G	0	Infirmiera	1	hcl 42/23.02.2023
439	ocupat			Brancardier	G	5	Brancardier	1	
440	ocupat			Brancardier	G	5	Brancardier	1	
441	vacant			Brancardier	G	5	Brancardier	1	
442	ocupat			Brancardier	G	5	Brancardier	1	
443	ocupat			Brancardier	G	2	Brancardier	1	
444	vacant			Brancardier	G	0	Brancardier	1	hcl 42/23.02.2023
445	vacant			Brancardier	G	0	Brancardier	1	hcl 42/23.02.2023
446	vacant			Brancardier	G	0	Brancardier	1	hcl 42/23.02.2023
447	vacant			Brancardier	G	0	Brancardier	1	hcl 42/23.02.2023

		FARMACIE							
448	ocupat		Farmacist sef		S	3		1	
449	ocupat		Farmacist primar		S	5	Farmacie Clinica	1	
450	ocupat		Farmacist		S	5		1	
451	vacant		Farmacist specialist		S	5	Farmacie Clinica	1	
452	ocupat		Asistent medical, principal		PL	5	Farmacie	1	asistent coordonator
453	ocupat		Asistent medical		PL	3	Farmacie	1	
454	ocupat		Asistent medical, principal		PL	5	Farmacie	1	
455	ocupat		Asistent medical, principal		PL	2	Farmacie	1	
456	ocupat		Îngrijitoare		G	5	Îngrijitoare	1	
457	ocupat		Operator II		M	5	Operator controlor date	1	
		BLOC OPERATOR CENTRAL							
458	ocupat		Asistent medical, principal		PL	5	Generalist	1	asistent coordonator
459	VACANT TEMPORAR		Asistent medical, principal		S	5	Obstetrica Ginecologie	1	CIM suspendat cf. art. 181 alin 6 legea 95/2006
460	ocupat		Asistent medical, principal		PL	5	Generalist	1	
461	ocupat		Asistent medical, principal		PL	5	Generalist	1	
462	ocupat		Asistent medical, principal		PL	5	Generalist	1	
463	ocupat		Asistent medical, principal		PL	5	Medicala	1	
464	ocupat		Asistent medical, principal		PL	5	Generalist	1	
465	ocupat		Asistent medical, principal		S	5	Generalist	1	
466	ocupat		Asistent medical, principal		PL	5	Medicala	1	
467	ocupat		Asistent medical, principal		PL	5	Generalist	1	
468	ocupat		Asistent medical, principal		PL	5	Generalist	1	
469	ocupat		Asistent medical, principal		PL	5	Obstetrica Ginecologie	1	
470	ocupat		Asistent medical		PL	5	Generalist	1	
471	VACANTAT temp		Asistent medical		PL	1	Generalist	1	SUSPENDARE COPII
472	ocupat		Infirmieră		G	5	Infirmieră	1	
473	ocupat		Infirmieră		G	5	Infirmieră	1	
474	ocupat		Infirmieră		G	2	Infirmieră	1	

475	ocupat			Infirmieră	G	2	Infirmieră	1	
476	ocupat			Îngrijitoare	G	5	Îngrijitoare	1	
477	ocupat			Îngrijitoare	G	5	Îngrijitoare	1	
478	ocupat			Îngrijitoare	G	4	Îngrijitoare	1	
		STERILIZARE							
479	ocupat			Asistent medical, principal	PL	5	Generalist	1	
480	ocupat			Asistent medical, principal	PL	5	Generalist	1	
481	ocupat			Asistent medical, principal	PL	5	Generalist	1	
482	ocupat			Asistent medical, principal	PL	5	Generalist	1	
483	vacant			Asistent medical, principal	PL	0	Generalist	1	
		UNITATE TRANSFUZIE SANGUINA							
484	ocupat			Asistent medical, principal	S	5	Generalist	1	asistent coordonator
485	ocupat			Asistent medical, principal	PL	5	Generalist	1	
486	ocupat			Asistent medical, principal	PL	5	Generalist	1	
487	ocupat			Asistent medical, principal	PL	5	Generalist	1	
488	ocupat			Asistent medical, principal	PL	5	Generalist	1	
489	ocupat			Asistent medical, principal	S	5		1	
		LABORATOR ANALIZE MEDICALE CU PUNCT DE RECOLTARE IN AMBULATORIUL INTEGRAT							
490	ocupat			Medic primar	S	5	Medicina de Laborator	1	
491	ocupat			Medic primar	S	5	Medicina de Laborator	1	
492	ocupat			Sef laborator	S	5	Chimist principal	1	
493	ocupat			Medic specialist	S	2	Medicina de Laborator	1	
494	VACANT TEMPORAR MAILAT CRISTINA			Medic specialist	S	2	Medicina de Laborator	1	CIM suspendat cf. art. 181 alin 6 legea 95/2006
495	ocupat			Chimist principal	S	5	Chimist	1	
496	ocupat			Chimist principal	S	5	Chimist	1	
497	vacanț rezervat			Chimist principal	S	5	Chimist	1	chimist sef
498	vacant			Biolog debutant	S	0	Biolog	1	HCL 42/23.02.2023(transformare chimist)
499	ocupat			Biolog specialist	S	4	Biolog	1	

500	ocupat		Asistent sef		PL	5	Laborator	1	
501	vacant			Asistent medical, debutant	PL		Laborator	1	HCL 42/23.02.2023(transformare as principal)
502	vacant			Asistent medical, debutant	PL	5	Laborator	1	asistent sef cu delegatie
503	ocupat			Asistent medical, principal	PL	5	Laborator	1	
504	ocupat			Asistent medical, principal	PL	5	Laborator	1	
505	ocupat			Asistent medical, principal	PL	4	Laborator	1	
506	ocupat			Asistent medical,	PL	4	Laborator	1	
507	ocupat			Asistent medical, principal	PL	5	Laborator	1	
508	ocupat			Asistent medical, principal	PL	5	Laborator	1	
509	ocupat			Asistent medical,	PL	5	Laborator	1	
510	vacant			Asistent medical, debutant	PL		Laborator	1	
511	ocupat			Asistent medical	PL	2	Laborator	1	
512	ocupat			Asistent medical	PL	3	Laborator	1	
513	ocupat			Îngrijitoare	G	5	Îngrijitoare	1	
514	ocupat			Îngrijitoare	G	5	Îngrijitoare	1	
		LABORATOR RADIOLOGIE SI IMAGISTICA MEDICALA							
515	ocupat		Medic sef		S	5	Radiologie si Imagistica Medicala	1	
516	ocupat			Medic primar	S	4	Radiologie si Imagistica Medicala	1	
517	ocupat			Medic specialist	S	2	Radiologie si Imagistica Medicala	1	
518	ocupat			Medic rezident anul IV-V	S	1	Radiologie si Imagistica Medicala	1	
519	ocupat			Medic rezident anul II	S	2	Radiologie si Imagistica Medicala	1	
520	vacant rezervat			Medic primar	S	5	Radiologie si Imagistica Medicala	1	
521	ocupat			medic rezident an I	S	0	Radiologie si Imagistica Medicala	1	suplimentare
522	ocupat		Asistent sef		PL	5	Radiologie	1	
523	ocupat			Asistent medical, principal	PL	5	Radiologie	1	
524	vacant			Asistent medical, principal	PL	5	Radiologie	1	
525	ocupat			Asistent medical, principal	PL	5	Radiologie	1	

526	ocupat			Asistent medical, principal	PL	5	Radiologie	1	
527	ocupat			Asistent medical	PL	3	Radiologie	1	
528	ocupat			Asistent medical, principal	PL	5	Radiologie	1	
529	ocupat			Asistent medical	PL	2	Radiologie	1	
530	ocupat			Îngrijitoare	G	5	Îngrijitoare	1	
SERVICIUL ANATOMIE PATOLOGICA (CU CITOLOGIE, HISTOPATOLOGIE, PROSECTURA)									
531	ocupat			Medic primar	S	5	Anatomie Patologica	1	
532	ocupat			Asistent medical, principal	PL	5	Anatomie Patologica	1	
533	ocupat			Asistent medical, principal	PL	5	Laborator	1	
534	ocupat			Asistent medical	PL	3	Generalist	1	
SERVICIUL DE EVALUARE SI STATISTICA MEDICALA									
535	ocupat		Sef serviciu		S	II	referent de specialitate I	1	
536	ocupat			Economist specialist I A	S	5	Economist specialist I A	1	
537	ocupat			Referent de specialitate DEBUTANT	M	3	Referent de specialitate I	1	
538	ocupat			Registrator medical principal	M	5	Registrator medical	1	
539	ocupat			Registrator medical principal	M	5	Registrator medical	1	
540	ocupat			Registrator medical	M	5	Registrator medical	1	
541	vacant			Registrator medical debutant	S	5	Registrator medical	1	
542	vacant			Referent IA	M	5	Referent	1	
543	ocupat			Registrator medical principal	M	5	Registrator medical	1	
544	ocupat			Registrator medical principal	M	2	Registrator medical	1	
545	ocupat			Registrator medical debutant	M	1	Registrator medical	1	
546	ocupat			Registrator medical principal	M	2	Registrator medical	1	
547	ocupat			Registrator medical	M	4	Registrator medical	1	
548	ocupat			Registrator medical	M	4	Registrator medical	1	
549	ocupat			Registrator medical	M	5	Registrator medical	1	
COMPARTIMENTUL DE PREVENIRE A INFECTIILOR ASOCIATE ASISTENTEI MEDICALE									
550	vacant			Medic primar	S	5	Epidemiologie	1	
551	ocupat			Medic primar	S	4	Boli Infectioase	0,5	
	vacant			Medic primar	S	4	Boli Infectioase	0,5	
552	ocupat			Medic rezident anul II	S	0	Epidemiologie	1	
553	ocupat			Asistent medical, principal	PL	5	Igiena	1	
554	ocupat			Asistent medical, principal	PL	5	Igiena	1	

555	ocupat			Muncitor calificat, IV	G	5	Muncitor calificat dezinfectant	1	
CABINET PLANIFICARE FAMILIALA									
556	ocupat			Medic primar	S	5	Medicina de Familie	1	
CABINET DIABET ZAHARAT NUTRITIE SI BOLI METABOLICE									
557	VACANT			Asistent medical, principal	PL	4	Generalist	1	
558	ocupat			Asistent medical, principal	PL	5	Generalist	1	
CABINET ONCOLOGIE MEDICALA									
559	ocupat			Asistent medical, principal	PL	3	Generalist	1	
CABINET BOLI INFECTIOASE SI EPIDEMIOLOGIE (ANTIRABIC)									
560	ocupat			Asistent medical, principal	PL	5	Medicala	1	
CABINET ASISTENTA SOCIALA									
561	vacant			Psiholog stagiar	S	0	Psiholog	1	
562	ocupat			Asistent social	S	2	Asistent social	1	
BUCATARIE DIETETICA									
563	ocupat			Asistent medical, principal	PL	5	Dietetica	1	
564	ocupat			Asistent medical, principal	PL	2	Dietetica	1	
SPALATORIE									
565	ocupat			Spălătoreasă	G	5	Spălătoreasă	1	
566	ocupat			Spălătoreasă	G	5	Spălătoreasă	1	
567	ocupat			Spălătoreasă	G	4	Spălătoreasă	1	
568	ocupat			Spălătoreasă	G	5	Spălătoreasă	1	
569	ocupat			Spălătoreasă	G	2	Spălătoreasă	1	
570	VACANT			Spălătoreasă	G	4	Spălătoreasă	1	
571	VACANT			Spălătoreasă	G	2	Spălătoreasă	1	
COMPARTIMENTUL DE MANAGEMENT AL CALITATII SERVICIILOR DE SANATATE									
572	ocupat			Referent de specialitate II	S	4	Referent de specialitate II	1	
573	ocupat			Consilier	S	5	Consilier	1	
574	vacant			Medic	S	5	Medicina Generala	1	
575	vacant			referent debutant	S	0	RMC	1	
576	vacant			Referent specialitate	M	0	Referent debutant	1	
Ambulatoriul integrat cu cabinete in specialitatile:									
CABINET MEDICINA INTERNA									

577	ocupat			Asistent medical, principal	PL	5	Generalist	1	
CABINET CHIRURGIE GENERALA CU ENDOSCOPIE DIGESTIVA									
578	vacant			Asistent medical, principal	PL	5	Generalist	1	
579	ocupat			Asistent medical, principal	PL	4	Generalist	1	
CABINET CHIRURGIE VASCULARA									
CABINET MEDICINA MUNCHI									
580	ocupat			Medic primar	S	5	Medicina Muncii	1	
581	ocupat			medic rezident an I	S	0	Medicina Muncii	1	suplimentare
582	ocupat			Asistent medical, principal	PL	5	Generalist	1	
CABINET PEDIATRIE									
583	ocupat			Asistent medical, principal	PL	4	Generalist	1	
584	ocupat			Asistent medical, principal	PL	5	Generalist	1	
CABINET NEUROLOGIE									
CABINET CARDIOLOGIE									
585	vacant			Asistent medical, principal	PL	5	Medicala	1	
CABINET DERMATOVENEROLOGIE									
586	ocupat			Asistent medical, principal	PL	5	Medicala	1	
587	ocupat			Asistent medical, principal	PL	5	Generalist	1	transfer la amb dermato
588	ocupat			Medic specialist	S	2	Dermatovenerologie	1	coordonator
589	ocupat			Medic primar	S	5	Dermatovenerologie	1	doctor in stiinte medicale
CABINET OFTALMOLOGIE									
590	ocupat			Asistent medical, principal	PL	5	Generalist	1	
CABINET ORL									
591	ocupat			Asistent medical, principal	PL	5	Generalist	1	
CABINET OBSTETRICA GINECOLOGIE									
592	vacant			Asistent medical, principal	PL	5	Generalist	1	
CABINET UROLOGIE									
593	vacant			Asistent medical, debutant	PL	0	Generalist	1	
CABINET RECUPERARE, MEDICINA FIZICA SI BALNEOLOGIE									

594	ocupat			Medic primar	S	5	Recuperare, medicina fizica si balneologie	1	coordonator Laborator recuperare, medicina fizica si balneologie
595	ocupat			medic rezident an I	S	0	Recuperare, medicina fizica si balneologie	1	suplimentare
596	vacant			Asistent medical, principal	PL	5	Balneofizioterapie	1	
CABINET CHIRURGIE PLASTICA, MICROCHIRURGIE RECONSTRUCTIVA									
CABINET ENDOCRINOLOGIE									
CABINET ORTOPEDIE SI TRAUMATOLOGIE									
597	ocupat			Asistent medical, principal	S	4	Generalist	1	
598	vacant			Asistent medical, debutant	PL	0	Generalist	1	
CABINET PSIHIATRIE									
599	ocupat			Asistent medical, principal	PL	5	Generalist	1	
CABINET REUMATOLOGIE									
CABINET GASTROENTEROLOGIE									
LABORATOR RECUPERARE, MEDICINA FIZICA SI BALNEOLOGIE (baza de tratament)									
600	ocupat			Medic specialist	S	3	Recuperare, medicina fizica si balneologie	1	
601	ocupat			Fiziokinetoterapeut debutant	S	0	Fiziokinetoterapeut debutant	1	
602	ocupat			Asistent medical, principal	PL	5	Balneofizioterapie	1	asistent coordonator
603	ocupat			Asistent medical, principal	PL	5	Balneofizioterapie	1	
604	ocupat			Asistent medical, principal	PL	5	Balneofizioterapie	1	
605	ocupat			Asistent medical, principal	PL	5	Balneofizioterapie	1	
606	ocupat			Sora medicala principal	M	5	Masaj	1	
607	vacant			Asistent medical, principal	PL	5	Generalist	1	
608	ocupat			Asistent medical, principal	PL	5	Balneofizioterapie	1	
609	ocupat			Asistent medical, principal	PL	5	Balneofizioterapie	1	
610	vacant			Asistent medical, principal	PL	5	Balneofizioterapie	1	
611	ocupat			Asistent medical	PL	3	Balneofizioterapie	1	
COMPARTIMENT RUNOS									
612	ocupat			Economist specialist I A	S	4	Economist specialist I A	1	
613	ocupat			Economist specialist I A	S	5	Economist specialist I A	1	

614	ocupat			Economist specialist I A	S	5	Economist specialist I A	1	
615	ocupat			Referent de specialitate I	S	5	Referent de specialitate I	1	
SERVICIUL FINANCIAR-CONTABILITATE, APROVIZIONARE, TRANSPORT, ARHIVA									
616	ocupat		Sef serviciu		S	II	Economist specialist IA	1	
617	ocupat			Economist specialist I A	S	5	Economist specialist I A	1	
618	temporat vacant (zidaru)			Economist specialist I A	S	5	Economist specialist I A	1	Numita Director financiar-contabil
619	ocupat			Economist specialist IA	S	5	Economist specialist IA	1	
620	ocupat			Referent de specialitate I	S	5	Referent de specialitate I	1	
621	ocupat			Economist specialist IA	S	5	Economist specialist IA	1	
622	ocupat			Arhivar	M	5	Arhivar	1	
623	VACANT			Economist specialist IA	S	II	Economist specialist IA	1	
624	ocupat			Referent de specialitate I	S	5	Referent de specialitate I	1	
625	ocupat			Referent de specialitate I	S	5	Referent de specialitate I	1	
626	ocupat			Sofer II	M	5	Sofer II	1	
COMPARTIMENT ACHIZITII PUBLICE, CONTRACTARE									
627	ocupat			INGINER I	S	5	Inginer specialist I	1	
628	ocupat			Economist II	S	3	Economist II	1	
629	ocupat			Economist specialist IA	S	4	Economist specialist IA	1	
COMPARTIMENT JURIDIC									
630	ocupat			Consilier juridic gradul IA	S	5	Consilier juridic gradul IA	0,5	0,5
COMPARTIMENT SSM, PSI, PROTECTIE CIVILA SI SITUATII DE URGENTA									
631	ocupat			Inginer specialist I A	S	5	Inginer specialist I A	1	
COMPARTIMENT AUDIT									
632	ocupat			Auditor I	S	5	Auditor I	1	
633	ocupat			Auditor I	S	5	Auditor I	1	
COMPARTIMENT INFORMATICA									
634	ocupat			Economist specialist IA	S	II	Economist specialist IA	1	
635	vacant			Analist debutant	S	3	Informatica	1	
636	ocupat			Operator I	M	5	Operator calculator	1	
CULTE									
637	ocupat			Preot I	S	5	Preot I	1	

		COMPARTIMENT TEHNIC							
638	ocupat			Inginer II	S	5	Inginer II	1	
		Sef Serviciu ADMINISTRATIV							
639	ocupat		Sef birou		S	II	Inginer specialist I A	1	
640	ocupat			Referent de specialitate I	S	5	Referent de specialitate I	1	
641	ocupat			Magaziner	M	5	Magaziner	1	
		PERSONAL DE DESERVIRE							
642	ocupat			Portar	M	5	Portar	1	
643	ocupat			Portar	M	5	Portar	1	
644	ocupat			Portar	M	3	Portar	1	
645	ocupat			Portar	M	5	Portar	1	
646	ocupat			Portar	M	5	Portar	1	
647	VACANT			Portar	M	5	Portar	1	
		BLOC ALIMENTAR							
648	ocupat			Asistent medical, principal	PL	5	Dietetica	1	asistent coordonator
649	ocupat			Muncitor calificat I	G	5	Muncitor calificat I	1	
650	ocupat			Muncitor calificat I	G	5	Muncitor calificat II	1	
651	ocupat			Muncitor calificat I	G	5	Muncitor calificat I	1	
652	ocupat			Muncitor calificat III	G	5	Muncitor calificat III	1	
653	ocupat			Muncitor calificat III	G	5	Muncitor calificat III	1	
654	ocupat			Muncitor calificat III	G	3	Muncitor calificat III	1	
655	VACANT			Muncitor calificat I	G	5	Muncitor calificat II	1	
656	VACANT			Muncitor calificat IV	G	0	Muncitor calificat IV	1	
		MUNCITORI CENTRALA TERMICA							
657	ocupat			Muncitor calificat III	G	2	Muncitor calificat III	1	
658	ocupat			Muncitor calificat I	G	5	Muncitor calificat I	1	
659	ocupat			Muncitor calificat I	G	5	Muncitor calificat I	1	
660	ocupat			Muncitor calificat I	G	5	Muncitor calificat II	1	
		MUNCITORI INTRETINERE CLADIRI							
661	ocupat			Muncitor calificat I	G	5	Muncitor calificat I	1	
662	ocupat			Muncitor calificat I	G	5	Muncitor calificat I	1	
663	ocupat			Muncitor calificat I	G	5	Muncitor calificat I	1	

664	ocupat			Muncitor calificat I	G	5	Muncitor calificat I	1	
665	ocupat			Muncitor calificat I	G	5	Muncitor calificat I	1	
666	ocupat			Muncitor calificat II	G	5	Muncitor calificat II	1	
667	ocupat			Muncitor calificat I	G	4	Muncitor calificat I	1	
668	ocupat			Muncitor calificat I	G	5	Muncitor calificat I	1	
669	ocupat			Muncitor calificat I	G	5	Muncitor calificat I	1	
670	ocupat			Muncitor calificat I	G	5	Muncitor calificat I	1	
671	ocupat			Muncitor calificat I	G	5	Muncitor calificat I	1	
672	ocupat			Muncitor calificat I	G	5	Muncitor calificat I	1	
673	VACANT			Muncitor calificat II	G	5	Muncitor calificat II	1	
674	VACANT			Muncitor calificat I	G	5	Muncitor calificat I	1	
		MUNCITORI LENJERIE							
675	ocupat			Muncitor calificat II	G	5	Muncitor calificat II	1	
		MUNCITORI LIFT							
676	ocupat			Muncitor calificat II	G	5	Muncitor calificat II	1	
677	ocupat			Muncitor calificat I	G	5	Muncitor calificat I	1	
678	ocupat			Muncitor calificat II	G	4	Muncitor calificat II	1	
679	ocupat			Muncitor calificat I	G	5	Muncitor calificat I	1	
680	ocupat			Muncitor calificat I	G	4	Muncitor calificat I	1	
		MUNCITORI OXIGEN							
681	ocupat			Muncitor calificat I	G	5	Muncitor calificat I	1	
		MUNCITORI TELEFOANE							
682	ocupat			Muncitor calificat III	G	5	Muncitor calificat III	1	
683	ocupat			Muncitor calificat III	G	5	Muncitor calificat III	1	
684	ocupat			Muncitor calificat III	G	5	Muncitor calificat III	1	
685	ocupat			Muncitor calificat III	G	5	Muncitor calificat III	1	
		GARDEROBA							
686	ocupat			Gardierobier	M	4	Gardierobier	1	
		BRANCARDIERI SPITAL							
687	ocupat			Brancardier	G	4	Brancardier	1	
		CURATENIE ADMINISTRATIE							
688	ocupat			Îngrijitoare	G	4	Îngrijitoare	1	
		CURATENIE AMBULATORIU							

689	ocupat			Îngrijitoare	G	5	Îngrijitoare	1	
690	ocupat			Îngrijitoare	G	3	Îngrijitoare	1	
691	VACANT			Îngrijitoare	G	0	Îngrijitoare	1	

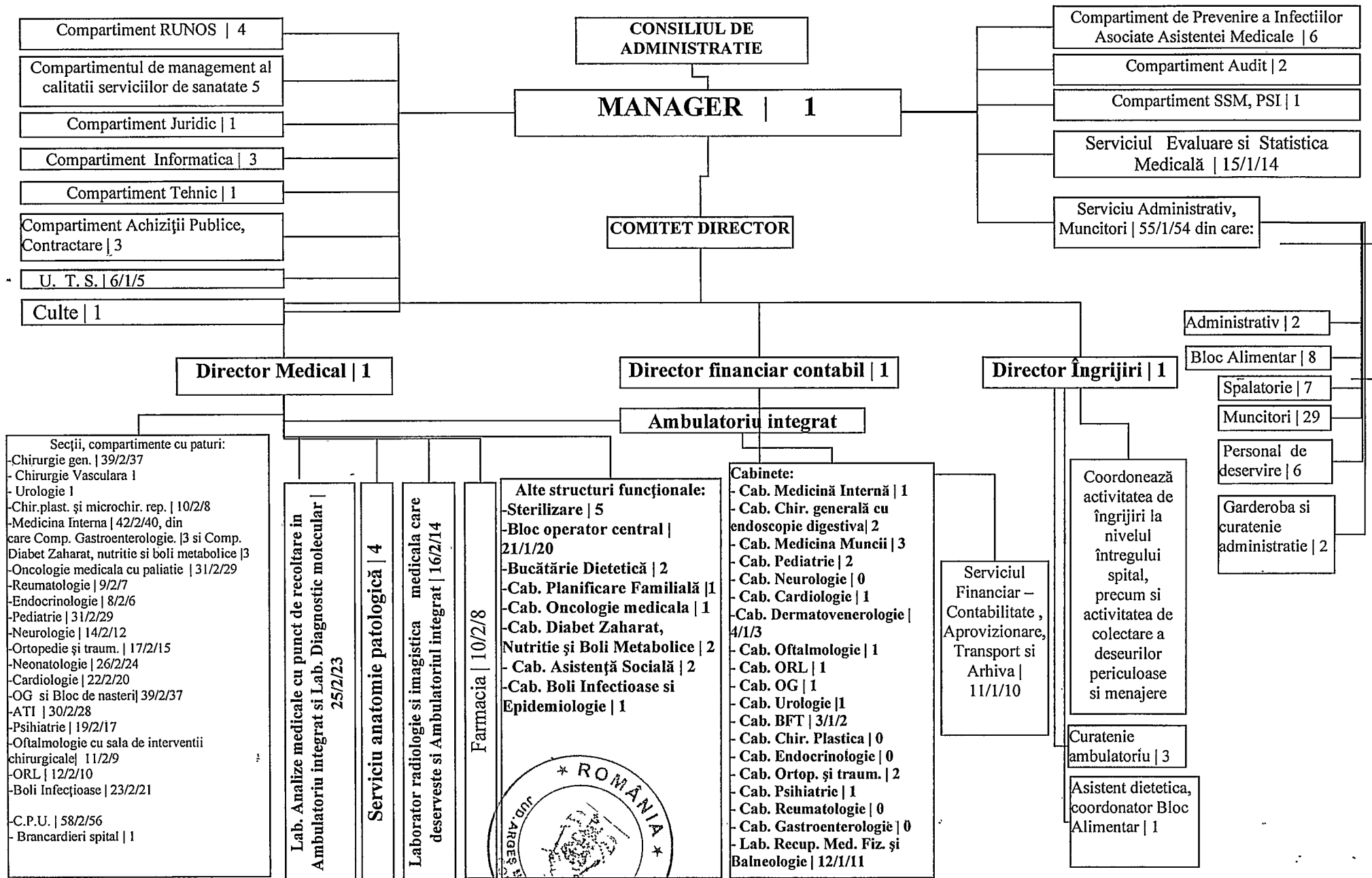
Președinte de ședință,
Ionel STĂTE

Documentul semnat în original se află la dosarul ședinței



Organigramă Spitalul Municipal Câmpulung

Anexa nr. 2 la Hotărârea Consiliului Local nr. 108 din 30.09.2024



Președinte de sedință,
Ionel STATE

Documentul semnat în original se află la dosarul sedinței